



Livret d'accueil

BIENVENUE

A L'IFAS/IFA

DU CENTRE HOSPITALIER DE LA HAUTE-GIRONDE





Sommaire

- Présentation, historique
- Horaires
- Plan des locaux
- Liste des salles
- Organigramme



PRÉSENTATION

L'Institut de Formation Aide-Soignant et Ambulancier du Centre Hospitalier de la Haute-Gironde est rattaché au Centre Hospitalier de la Haute-Gironde situé :

97, Rue de l'Hôpital – BP 90 – 33394 BLAYE Cédex

L'établissement délivre la formation conduisant au Diplôme d'Etat Aide-Soignant et Ambulancier après l'admission suivant les épreuves de sélection. (www.chblaye.fr).

La formation est ouverte à tous types de profils et de parcours : poursuite d'études, demandeur d'emploi, parcours complet ou partiel, validation des acquis et des compétences (VAE), voie de l'apprentissage.

- **Pour le financement de la formation aide-soignant**, l'IFAS est en lien direct avec le Conseil Régional de la Nouvelle-Aquitaine, le CFA, le GEIQ afin d'optimiser les possibilités de financement pour tous.

La Région Nouvelle Aquitaine s'engage à prendre en charge le coût de la formation pour les apprenants demandeurs d'emploi ou en poursuite d'étude, quel que soit le type de parcours.

Pôle Emploi, la rémunération par la région, les bourses sociales et la mission locale sont aussi présents pour apporter des aides financières durant la formation. (se renseigner auprès du secrétariat).

- **La formation d'ambulancier** concerne uniquement des parcours financés dans le cadre de l'apprentissage ou de la formation professionnelle.

Depuis le 1^{er} avril 2019, est née une direction commune entre les IFAS de Blaye, Libourne et Sainte Foy la Grande.

A la tête de ces 3 instituts, Mme COURRET Sandrine, directrice depuis le 22/07/2021 et Mme PEREZ Stéphanie, Cadre supérieur de santé.

L'encadrement et la coordination pédagogique de l'IFAS de Blaye sont assurés par M. ROUX-AYALA David.

L'équipe pédagogique est constituée de 3 infirmières formatrices : Doris BERNAT, Florence TRIAS et Virginie TABUTIAUX (arrivée en février 2025).

Le secrétariat est assuré par : Gwénaëlle ITEY

Pour tout renseignement concernant la sélection ou la formation :

[05 57 43 49 76](tel:0557434976) ou www.chblaye.fr



HORAIRES

L'IFAS/IFA est ouvert de 8h30 à 16h30 du lundi au vendredi (horaires de cours).

Le secrétariat est ouvert du lundi au vendredi de 8h30 à 16h00.

Présence de la direction une fois par semaine, entretien sur rendez-vous.

En cas de fermeture exceptionnelle ou pour congés, une affiche sera mise à l'entrée, possibilité de déposer des documents dans la boîte aux lettres située à côté du portail.

LIEU DES FORMATIONS

2688, Avenue Bel Air – 33390 CARS

05 57 43 49 76

LES LOCAUX

L'institut de formation des métiers de la santé du Centre hospitalier de la Haute-Gironde, se situe dans la commune de Cars, à quelques kilomètres du Centre hospitalier support.

Afin d'adapter les locaux aux augmentations d'effectifs dans le cadre du Segur de la santé, et avec pour projet de créer de nouvelles filières, l'institut a fait l'acquisition d'espaces supplémentaires pour garantir la qualité de la formation et le bien-être des élèves :

- Une grande salle de cours pouvant accueillir 100 personnes ;
- Un espace détente et de repas avec un accès aux personnes à mobilité réduite ;
- La création d'un WC PMR

Ainsi, au regard du nombre d'élèves accueillis, l'institut possède des salles d'enseignements adaptées, d'espace détente et de repas permettant de favoriser la dynamique collective et le bien vivre ensemble sur l'institut.



Des mange debout ont été installés, ainsi qu'un salon à l'entrée, favorisant le bien-être des élèves durant les pauses.

Par ailleurs, l'extérieur a également été aménagé de tables afin que les élèves puissent y déjeuner.

En termes d'accessibilité, l'institut possède un grand parking facilitant le stationnement, ainsi qu'une place dédiée aux personnes à mobilité réduite.

L'ensemble des espaces permet d'accueillir des personnes en situation de handicap (grandes ouvertures, sanitaires, rampe d'accès). Détail du plan :

- 4 bureaux administratifs
- 1 salle de repas du personnel – reprographie
- 3 salles de cours théoriques
- 1 salle de travaux pratiques
- 1 salle de travaux pratiques avec paillasse humide
- 1 salle de simulateur de conduite
- 3 salles de repos/repas élèves
- 1 tisanerie
- 3 Sanitaires dont WC PMR
- 1 Patio

En 2022, une armoire solidaire a été mise en place au sein de l'institut.

Possibilité de déjeuner sur place ou en dehors de l'IFAS/IFA (restauration rapide et commerces à proximité).

Stationnement : Un grand parking est mis à disposition à droite de l'IFAS/IFA

Place de parking réservée aux personnes à mobilité réduite.

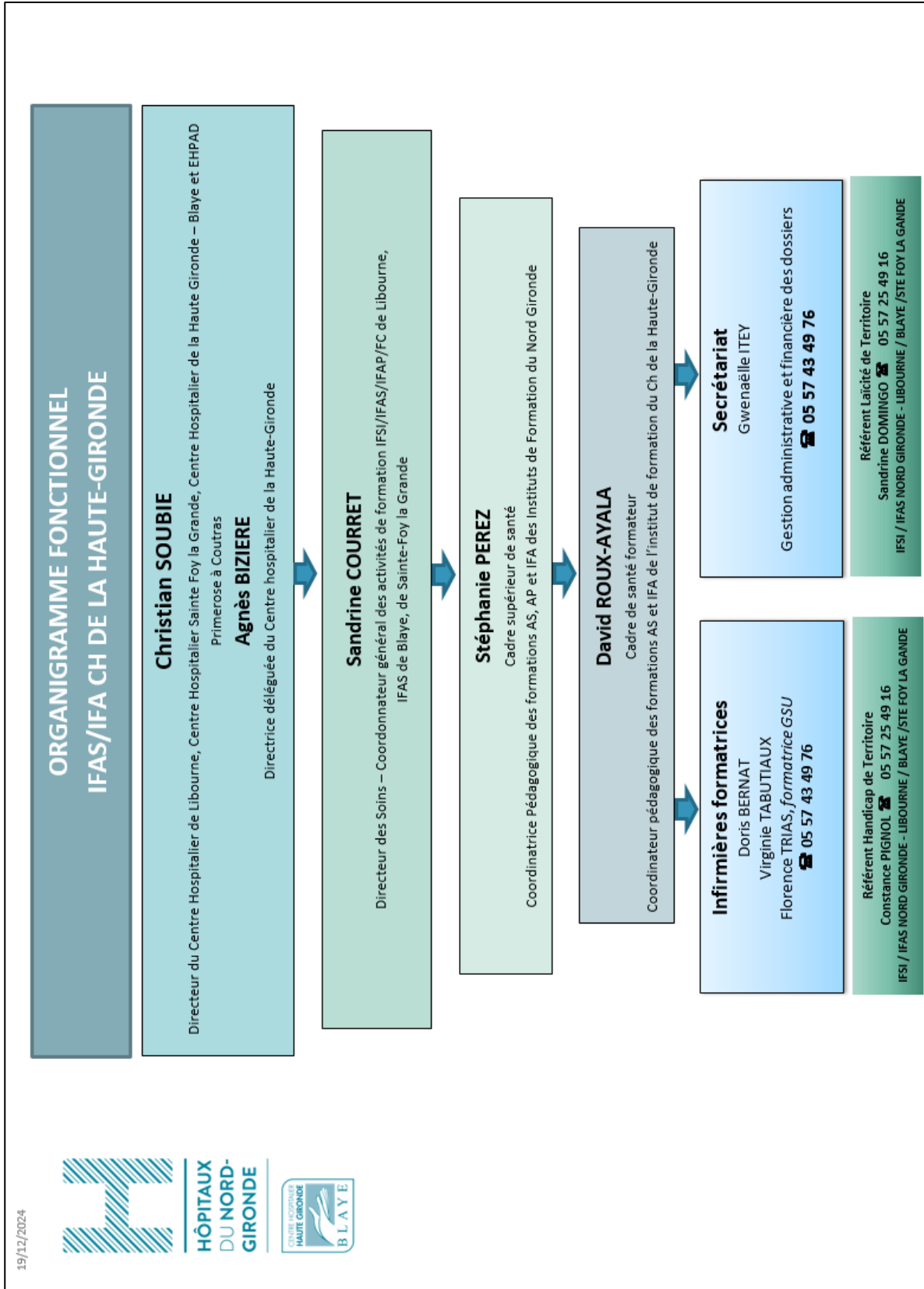
Pour toute demande d'information concernant un handicap, contacter le secrétariat.

Possibilité d'accéder aux tarifs préférentiels de l'Amicale Saint Nicolas, adhésion annuelle (demander la liste des partenaires au secrétariat) : 4 euros (voir Mme BERNAT Doris, formatrice).





ORGANIGRAMME





Qui fait quoi ?

Quelle que soit votre interrogation, vous serez dirigé vers l'interlocuteur en mesure de vous répondre.

La direction (directrice et coordinatrice pédagogique) : Direction commune entre les instituts de formation en santé de Blaye, Libourne et Sainte Foy la Grande, présence sur site 1 jour par semaine (le jeudi).

Les formatrices : Préparation des cours, gestion des plannings, programmation des stages, lien entre le terrain de stage, le stagiaire et l'IFAS/IFA, suivi pédagogique...

Le secrétariat : Gestion des inscriptions, lien avec les organismes financeurs, lien avec les organismes d'aide à la rémunération, en charge des documents administratifs de l'inscription à la certification.

LES ORGANISMES PARTENAIRES :

France Travail : rémunération [Accueil Pôle emploi | Pôle emploi \(pole-emploi.fr\)](#)

Mission locale : antenne de votre lieu d'habitation – aides à la mobilité, au logement

Conseil régional : aides à la rémunération (renseignements auprès du secrétariat)
[Rémunération des stagiaires de la formation professionnelle \(nouvelle-aquitaine.fr\)](#)

Bourses régionales : aides financières [Bourses d'Études sur critères sociaux \(étudiants en formations sociales, paramédicales et de santé\) \(nouvelle-aquitaine.fr\)](#)

PARTENAIRES SPECIALISES DANS LE HANDICAP (MOTEUR OU TROUBLES « DYS ») :

MDPH : 05 56 99 66 99 – accueil-autonomie@girond.fr

APEDYS Aquitaine : [A.P.E.DYS Nouvelle-Aquitaine - Accueil - Bienvenue \(apedysaquitaine.fr\)](#)

CAP EMPLOI : [Cap emploi 33 Gironde : Ressources handicaps](#)

Référente handicap de territoire : Constance PIGNOL – 05 57 25 49 16

Pour toute demande de renseignements ou coordonnée, se rapprocher du secrétariat.

