



HÔPITAUX
DU NORD-
GIRONDE



La certification qualité a été délivrée au titre de la catégorie d'action suivante :
ACTIONS DE FORMATION



Livret d'accueil

BIENVENUE

A L'IFAS/IFA

DU CENTRE HOSPITALIER DE LA HAUTE-GIRONDE





HÔPITAUX
DU NORD-
GIRONDE



Qualiopi
processus certifié
■ ■ RÉPUBLIQUE FRANÇAISE

La certification qualité a été délivrée au titre de la catégorie d'action suivante :
ACTIONS DE FORMATION



Sommaire

- Présentation, historique
- Horaires
- Plan des locaux
- Liste des salles
- Organigramme



HÔPITAUX
DU NORD-
GIRONDE



Qualiopi
processus certifié
■ ■ RÉPUBLIQUE FRANÇAISE

La certification qualité a été délivrée au titre de la catégorie d'action suivante :
ACTIONS DE FORMATION



PRÉSENTATION

L'Institut de Formation Aide-Soignant et Ambulancier du Centre Hospitalier de la Haute-Gironde est rattaché au Centre Hospitalier de la Haute-Gironde situé :

97, Rue de l'Hôpital – BP 90 – 33394 BLAYE Cédex

L'établissement délivre la formation conduisant au Diplôme d'Etat Aide-Soignant et Ambulancier après l'admission suivant les épreuves de sélection. (www.chblaye.fr).

La formation est ouverte à tous types de profils et de parcours : poursuite d'études, demandeur d'emploi, parcours complet ou partiel, validation des acquis et des compétences (VAE), voie de l'apprentissage.

- **Pour le financement de la formation aide-soignant**, l'IFAS est en lien direct avec le Conseil Régional de la Nouvelle-Aquitaine, le CFA, le GEIQ afin d'optimiser les possibilités de financement pour tous.

La Région Nouvelle Aquitaine s'engage à prendre en charge le coût de la formation pour les apprenants demandeurs d'emploi ou en poursuite d'étude, quel que soit le type de parcours.

Pôle Emploi, la rémunération par la région, les bourses sociales et la mission locale sont aussi présents pour apporter des aides financières durant la formation. (se renseigner auprès du secrétariat).

- **La formation d'ambulancier** concerne uniquement des parcours financés dans le cadre de l'apprentissage ou de la formation professionnelle.

Depuis le 1^{er} avril 2019, est née une direction commune entre les IFAS de Blaye, Libourne et Sainte Foy la Grande.

A la tête de ces 3 instituts, Mme COURRET Sandrine, directrice depuis le 22/07/2021 et Mme PEREZ Stéphanie, Cadre supérieur de santé.

L'encadrement et la coordination pédagogique de l'IFAS de Blaye sont assurés par M. ROUX-AYALA David.

L'équipe pédagogique est constituée de 3 infirmières formatrices : Doris BERNAT, Florence TRIAS et Virginie TABUTIAUX (arrivée en février 2025).

Le secrétariat est assuré par : Gwénaëlle ITEY

Pour tout renseignement concernant la sélection ou la formation :

[05 57 43 49 76](tel:0557434976) ou www.chblaye.fr



**HÔPITAUX
DU NORD-
GIRONDE**



Qualiopi
processus certifié
■ ■ RÉPUBLIQUE FRANÇAISE

La certification qualité a été délivrée au titre de la catégorie d'action suivante :
ACTIONS DE FORMATION



HORAIRES

L'IFAS/IFA est ouvert de 8h30 à 16h30 du
lundi au vendredi (horaires de cours).

Le secrétariat est ouvert du lundi au vendredi de
8h30 à 16h00.

Présence de la direction une fois par semaine,
entretien sur rendez-vous.

En cas de fermeture exceptionnelle ou pour congés,
une affiche sera mise à l'entrée, possibilité de
déposer des documents dans la boîte aux lettres
située à côté du portail.

LIEU DES FORMATIONS

37, Lieu-dit Ripassou – 33390 CARS

05 57 43 49 76



PLAN DES LOCAUX



PLAN D'ENSEMBLE





HÔPITAUX
DU NORD-
GIRONDE



Qualiopi
processus certifié
RÉPUBLIQUE FRANÇAISE

La certification qualité a été délivrée au titre de la catégorie d'action suivante :
ACTIONS DE FORMATION



LES SALLES

Salles 1 – 3 – 4 – 5 : Cours et travaux de groupe

Salle 4 utilisée pour les repas des élèves

Salle de travaux pratiques

Salle d'AFGSU (Formation aux Gestes et Soins d'Urgence)

Salle 5 : Direction – Documentation – Réunion - Visio

Salle 6 : Reprographie et Documentation

Salles 7 : Bureau des enseignantes

Salle 8 : Bureau du secrétariat

Salle 9 : Bureau des enseignants

Salle 10 : Tisanerie avec cafetière, bouilloire, micro-onde et réfrigérateur + Point d'eau

Salle 12 : Grande salle de cours

Sanitaires adaptés aux personnes à mobilité réduite

En 2022, une armoire solidaire a été mise en place au sein de l'institut.

Possibilité de déjeuner sur place ou en dehors de l'IFAS/IFA (restauration rapide et commerces à proximité).

Stationnement : Un grand parking est mis à disposition à droite de l'IFAS/IFA

Place de parking réservée aux personnes à mobilité réduite.

Pour toute demande d'information concernant un handicap, contacter le secrétariat.

Possibilité d'accéder aux tarifs préférentiels de l'Amicale Saint Nicolas, adhésion annuelle (demander la liste des partenaires au secrétariat) : 4 euros (voir Mme BERNAT Doris, formatrice).



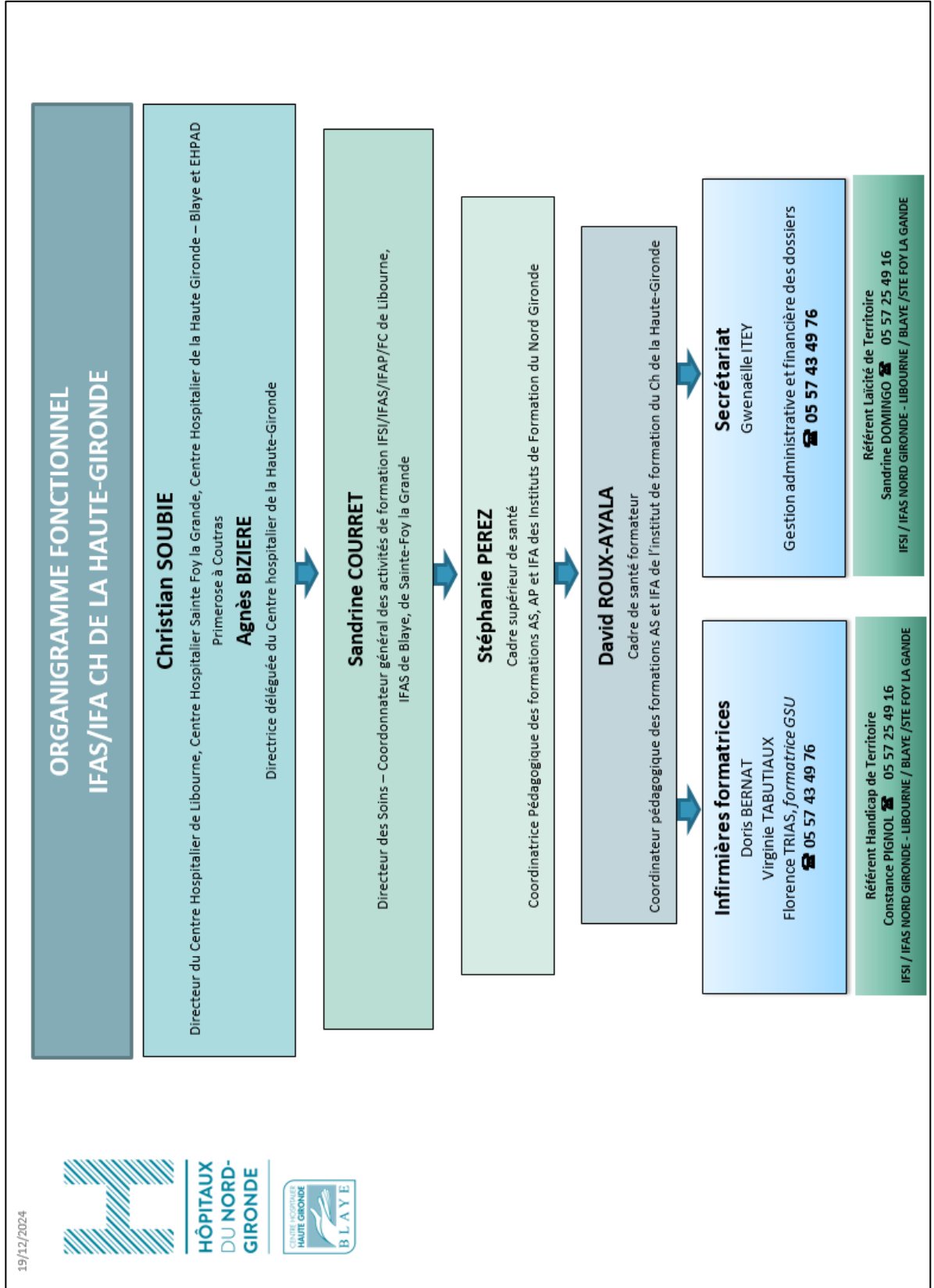
HÔPITAUX
DU NORD-
GIRONDE



La certification qualité a été délivrée au titre de la catégorie d'action suivante :
ACTIONS DE FORMATION



ORGANIGRAMME



19/12/2024



HÔPITAUX
DU NORD-
GIRONDE





HÔPITAUX
DU NORD-
GIRONDE



processus certifié
■ ■ ■ RÉPUBLIQUE FRANÇAISE
La certification qualité a été délivrée au titre de la catégorie d'action suivante :
ACTIONS DE FORMATION



Qui fait quoi ?

Quelle que soit votre interrogation, vous serez dirigé vers l'interlocuteur en mesure de vous répondre.

La direction (directrice et coordinatrice pédagogique) : Direction commune entre les instituts de formation en santé de Blaye, Libourne et Sainte Foy la Grande, présence sur site 1 jour par semaine (le jeudi).

Les formatrices : Préparation des cours, gestion des plannings, programmation des stages, lien entre le terrain de stage, le stagiaire et l'IFAS/IFA, suivi pédagogique...

Le secrétariat : Gestion des inscriptions, lien avec les organismes financeurs, lien avec les organismes d'aide à la rémunération, en charge des documents administratifs de l'inscription à la certification.

LES ORGANISMES PARTENAIRES :

France Travail : rémunération [Accueil Pôle emploi | Pôle emploi \(pole-emploi.fr\)](https://www.pole-emploi.fr)

Mission locale : antenne de votre lieu d'habitation – aides à la mobilité, au logement

Conseil régional : aides à la rémunération (renseignements auprès du secrétariat) [Rémunération des stagiaires de la formation professionnelle \(nouvelle-aquitaine.fr\)](https://www.nouvelle-aquitaine.fr)

Bourses régionales : aides financières [Bourses d'Études sur critères sociaux \(étudiants en formations sociales, paramédicales et de santé\) \(nouvelle-aquitaine.fr\)](https://www.nouvelle-aquitaine.fr)

PARTENAIRES SPECIALISES DANS LE HANDICAP (MOTEUR OU TROUBLES « DYS ») :

MDPH : 05 56 99 66 99 – accueil-autonomie@girond.fr

APEDYS Aquitaine : [A.P.E.DYS Nouvelle-Aquitaine - Accueil - Bienvenue \(apedysaquitaine.fr\)](https://www.apedysaquitaine.fr)

CAP EMPLOI : [Cap emploi 33 Gironde : Ressources handicaps](https://www.capemploi33.gironde.fr)

Référente handicap de territoire : Constance PIGNOL – 05 57 25 49 16

Pour toute demande de renseignements ou coordonnée, se rapprocher du secrétariat.



UNION EUROPEENNE
Fonds Européen de
développement Régional



RÉGION
Nouvelle-
Aquitaine